



Der Grüne Schatz

Der Grüne Schatz ist ein mobiles Fotosammel- spiel für Familien mit Kindern im Alter von 6 bis 12 Jahren. Beim Grünen Schatz wer- den draußen in der Natur Pflanzen mit be- sonderen Eigenschaften gesucht und diese wachsen überall. Man muss sie nur finden. Die SpielerInnen dokumentieren ihre Funde per Handyfoto, erhalten eine virtuelle Sam- melkarte und sortieren diese in Schatzkisten ein.

Spielziel

Ziel des Spiels ist es, mehre- re Schatzkisten mit passen- den Funden zu füllen, z.B. die Essbar-Kiste, die Geschichten- Kiste oder die Verbreitungs- Kiste.

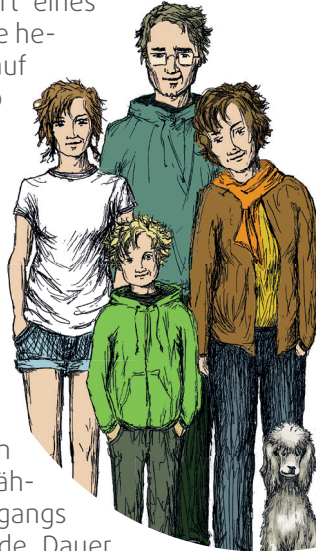


Die Spielmechanik führt die SpielerInnen dazu, sich einge- hend mit den gefundenen Arten zu beschäftigen und dadurch die lokale Biodiversität ken- nen zu lernen. Jeder Fund birgt Überraschungen: in welcher Hinsicht ist die Pflanze besonders wert- voll und in welche Schatz- kiste passt sie?



Anders als bei den meisten Samm- elspielen steht der Wert eines Fundes nicht von vorne he- rein fest. Es kommt auf die Perspektive an. So ist ein Fingerhut eine wertvolle Heilpflanz- e, aber als Nah- rungsmittel unge- eignet. Sogar beim Löwenzahn ent- decken die Spieler- Innen ungeahnte Werte.

Das Spiel lässt sich deutschlandweit wäh- rend eines Spaziergangs von etwa einer Stunde Dauer spielen und ist ab Mai 2015 kostenlos auf www.finde-vielfalt.de für Android und iOS verfügbar.



Pädagogische Hochschule Ludwigsburg
Institut für Naturwissenschaften und Technik
Abteilung Biologie
Reuteallee 46 | 71634 Ludwigsburg
info@finde-vielfalt.de

www.finde-vielfalt.de



Entdecke die Natur mit Smartphone und Tablet!

Gefördert von:

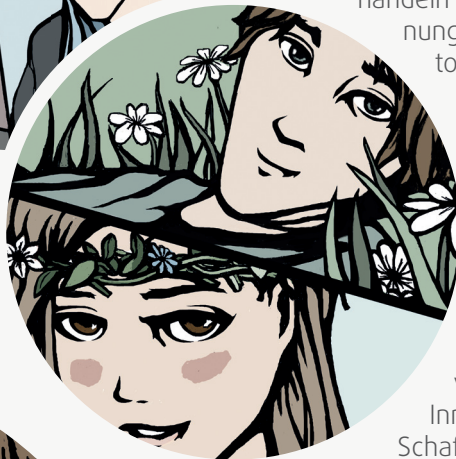
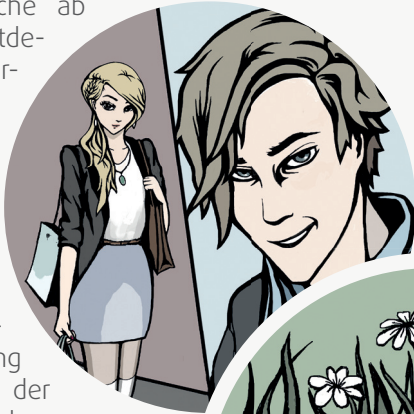


Der Flyer gibt die Auffassung und Meinung des Zuwendungsempfängers wieder und muss nicht mit der Auffassung der Zuwendungsgeber übereinstimmen.



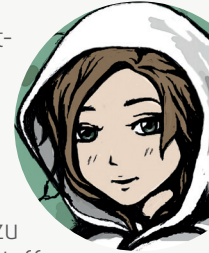
Finde Vielfalt Simulation

Finde Vielfalt Simulation ist ein Simulationsspiel für Jugendliche ab der 7. Klasse, das zur Entdeckung der Natur herausfordert und die biologische Vielfalt in den Fokus rückt. Im Spiel muss das Dilemma zwischen wirtschaftlichen und naturschutzbezogenen Interessen gelöst werden. Die Jugendlichen tauchen in eine Spielerzählung ein, die an reale Orte in der Natur führt um dort Aufgaben zur biologischen Vielfalt zu lösen. Dort treffen sie Entscheidungen, die Einfluss auf die Simulation haben. Der Umgang mit Dilemmata stellt eine wichtige Aufgabe der Jugendentwicklung dar.



Spielziel

Spielziel ist es, sowohl einen wirtschaftlichen Erfolg zu erzielen als auch die Artenvielfalt zu erhalten. Am Ende entscheidet sich je nach Punktestand, welche Auszeichnung der Spieler erhält. Wer es schafft, nachhaltig und gewinnbringend zu handeln wird „Vielfalt-Hoffnungsträger mit Glamour-Faktor“.



Spielversionen

Das Spiel gibt es in verschiedenen Versionen, passend zum Naturraum der zehn projektbeteiligten Jugendherbergen, welche deutschlandweit verteilt sind. Die SpielerInnen können entweder Schafe oder Rinder weiden, Luchse auswildern, eine Streuobstwiese bewirtschaften oder Nutzungskonflikte auf dem Land oder in der Stadt bearbeiten. Wo welches Spielthema gespielt werden kann und weitere Informationen gibt es unter www.finde-vielfalt.de.

Folgende Jugendherbergen sind beteiligt:

Bad Urach	Garmisch-	Mittenwald
Born-Ibenhorst	Patenkirchen	Osnabrück
Braunlage	Lauterbach	Schierke
Eichstätt	Lindlar	

Geogames Finde Vielfalt

Finde Vielfalt - Biodiversität erleben mit ortsbezogenen Spielen

Biodiversität bezeichnet die Vielfalt innerhalb und zwischen den Arten sowie die Vielfalt der Ökosysteme einschließlich der genetischen Vielfalt. Lokale Biodiversität wird von vielen Menschen kaum wahrgenommen und ihrem Schutz wird wenig Beachtung geschenkt. Um bei Kindern und Jugendlichen die Faszination und das Interesse zu wecken, werden im Rahmen des Projekts „Finde Vielfalt“ spielerische Zugänge entwickelt, um die biologische Vielfalt vor Ort zu entdecken und deren Wert schätzen zu lernen.

Biodiversität mobil entdecken

Biodiversität und ihre Bedeutung wird durch zeitgemäße Technologien (Smartphones, Tablets) erfahrbar gemacht und veranschaulicht. Mit sogenannten Geogames (ortsbezogenen Spielen) werden moderne Konzeptionen der Erlebnisorientierung sowie des forschend-entdeckendes Lernens umgesetzt und in motivierender Weise verknüpft. Die verschiedenen Geogames sind für unterschiedliche Orte und Zielgruppen konzipiert.

Die Projektpartner

Im Projekt werden Kompetenzen aus Biologie-didaktik (Pädagogische Hochschule Ludwigsburg) mit geoinformatischer Spieleforschung (Universität Bamberg) vereint. Als Umsetzungspartner trägt das Deutsche Jugendherbergswerk zu einer flächendeckenden Etablierung des Projekts bei. Das Projekt Finde Vielfalt (BioDiv2Go) wird gemeinsam durch das BMBF und das BMUB/BfN gefördert.